

А. С. Сыроватко.

АРХЕОЛОГИЧЕСКИЕ ИССЛЕДОВАНИЯ УСАДЬБЫ ДОСТОЕВСКИХ В ДАРОВОМ



Рис. 2. Современный вид на усадьбу в Даровом



Рис. 4. Раскоп 1 (2005 г.) – расчищенный фундамент «кухни»



Рис. 5. Подпечный столб в «кухне»



Рис. 12. Расчищенный угол погреба от ранней постройки – яма 1, раскоп 1 (2005 г.)



Рис. 10. Изделие медного сплава.
Заполнение «кухни», раскоп 1



Рис. 11. Ручка сундука (?) медного сплава.
Заполнение «кухни», раскоп 1

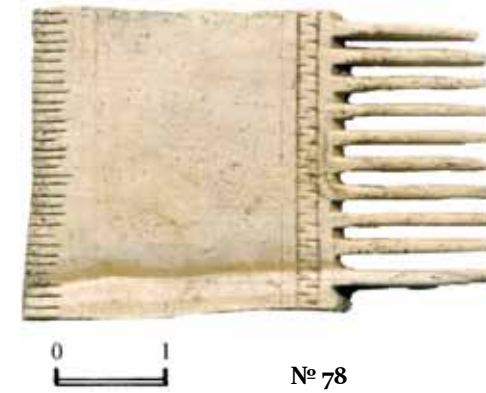


Рис. 14. Костяной гребень, заполнение ямы 1



Рис. 15. Вилка с деревянной рукоятью, заполнение ямы 1

№ 62



Рис. 23. Остатки фундаментов в раскопе 2008 г.



Рис. 25. Остатки фундаментов и основание печи в раскопе 2009 г.



№ 1

№ 2

Рис. 27. Находки из раскопа 2009 г. – фрагмент фарфоровой статуэтки? спусковой крючок



№ 3

Рис. 27. Находки из раскопа 2009 г. – рукоять столового прибора (вилки?)



Рис. 28 Церковная школа



Рис. 29. Западная стенка шурфа



Рис. 30. Зелёный поливной изразец



Рис. 31*

№ 6



Рис. 32

№ 8



№ 10

Рис. 34



Рис. 33

№ 9



№ 11

Рис. 35



Рис. 36

№ 7

*Рис. 31 – 33 Гладкие монохромные изразцы из заполнения «погребя» в церковной школе